

ごあいさつ

理事長 木口由美

冬晴れの穏やかな日々が続き、本格的な春の訪れを待ちわびる今日この頃です  
皆様お久しぶりです。お元気でお過ごしでしょうか？  
「木口財団通信」を暫く発行出来ずにいました。  
昨年も一昨年に引き続きコロナで活動が思うように出来ず残念でした。  
ですが財団一同は明日に向かってやる気満々です。  
笑顔の財団目指し、少しでも喜んで頂けるよう、お役に立てるよう頑張ります。



会館で皆様とお目に掛かり、色々なイベントも出来そうです。これからも全員一丸となって日々精進して参ります。  
お近くの方もそうでない方もお立ち寄り頂き、新聞読んだり、ピアノ弾いたり、それぞれの楽しみ方をご利用下さい。  
職員一同皆様のお越しをお待ちしています。  
今年とはびっきりの笑顔で皆様をお迎え出来ますように！



## 2022年度地域福祉振興助成のご案内

2022年度のスケジュールが決まりました。

公募期間：2022年2月1日(火)～3月10日(木)16時

対象期間：2022年9月1日(火)から2023年8月31日(木)までの一年間に  
開始し完了する事業

※1月25日(火)、募集要項をホームページに掲載します。

## ◆◆◆ イベント案内 ◆◆◆

### 節分プチイベント

期間：2022年1月28日(金)～2月3日(木)

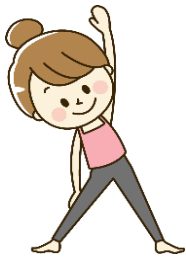
時間・場所：9:30～17:00 1階交流ホール

新聞紙を丸めておおきな“豆”をつかって、オニの顔に投げてね！  
オニの口に入ったら、いいことがあるよ！？  
みんなでオニをやっつけようー☆☆



### ピラティス体験会 指導:小林真理(ピラティス認定講師)

深い呼吸を意識しながらゆっくりした動きで身体も心もリフレッシュ！！



「やさしいピラティス」 日時:2022年2月8日(火)13:30～14:15

場所:3階和室

定員:8名(要予約) ※現在キャンセル待ち

運動不足、首肩こりの解消、腰痛の予防に効果のある  
簡単なエクササイズです。運動が苦手でもOK！

「子育てママのゆったりピラティス」 日時:2022年2月9日(水)10:30～11:15

場所:3階和室

定員:6名(要予約)



体幹を鍛えて、気持ちよく身体を伸ばしてみませんか。  
お子さまと一緒に参加もOK！

### 手話プチコーナー

手話サークル しゅわシュガーさんによる製作で  
手話がわかりやすい絵になっています。  
練習して、ごあいさつしてみませんか。



#### 『しゅわシュガー』

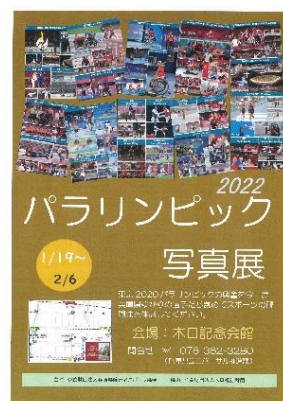
私たちは手話を勉強しているグループです。手話を言語の  
ひとつとして捉え、習得を目指すことにより、聞こえない  
方々への理解を深めることを目的としています。

## 『パラリンピック写真展』

期間 2022年1月19日(水)～2月6日(日)

場所 2階ホール

TOKYO2020パラリンピックの興奮を今一度。  
兵庫県ゆかりの選手たち含めてスポーツの醍醐味を  
体感してください。



## 『いかわあきこ作品展』

期間 2022年3月23日(水)～4月12日(火)

場所 1階・2階ホール

ダウン症の画家いかわあきこさんによる色鮮やかな  
色彩とぬくもりのあるタッチで描かれた作品の数々を  
ご覧ください。  
穏やかであわせな時間がながれます。



## 『あづあづお姉さんの お歌とバルーンショー』

日時 2022年3月31日(木) 13:30～14:15

場所 1階多目的ルーム

定員 30名(要予約)

出演 横山あづさ

みんな大好き♥あづあづお姉さんがやってくるよ。  
お歌にあわせて風船がなにに変身するのかお楽しみ!?



## 『兵庫県障がい者芸術・文化祭 美術工芸作品公募展』

期間 2022年4月19日(火)～5月8日(日)

場所 1階・2階ホール

兵庫県にお住いの障がいのある方が制作された  
美術工芸作品の巡回展がやってきます。  
力強い作品の数々をどうぞご覧ください。



～～これからの予定～～

4月 6日(水) いかん寄席

5月 21日(土) きぐち会館祭り

6月 8日(水) 時田直也バリトンコンサート



LINE公式アカウントができました！  
～ お友だち募集中 ～

木口記念会館の公式アカウントを開設しました。  
会館の情報、イベントの詳細などを、いち早く  
ご案内します。  
みなさまのご登録をお待ちしています！！



友だち追加はこちらのQRコードからどうぞ →

木口福祉財団の新しい仲間をご紹介します！

はじめまして、オーストラリアン・ラブラドゥードルの蘭です。  
1階受付にいるので是非会いに来てください。

### 自己紹介

名前:木口 蘭<sup>きぐち らん</sup>

出身:ニュージーランド

誕生日:2021年8月28日  
(現在5カ月)

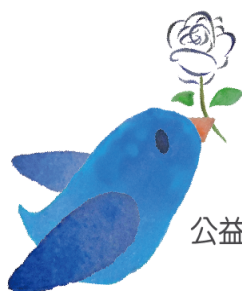
好きなこと:遊ぶ・寝る・食べる



### 現在の開館時間

火・水 土・日	9:30～17:00
木・金	9:30～21:00
月	休館日

※コロナのため臨時変更中です



Kiguchi Foundation  
公益財団法人 木口福祉財団

芦屋市呉川町14-10  
TEL 0797-35-5262

URL <http://kiguchi.or.jp>