

2020年度新型コロナウイルス感染症に対する緊急助成 募集要項

【概要】 新型コロナウイルスの影響を受けた障がい者支援事業所の事業継続に掛かった費用を助成します

【対象団体】 兵庫県、岡山県にある障がい者支援事業所で、2018年度、2019年度に当財団の助成を受けた団体

【対象費用】 2020年3月1日～9月30日の期間で事業継続に掛かった費用
ただし、国、地方公共団体、その他の団体の支援対象となるものを除く
例：物品購入費、事務所経費、交通費等

【助成額】 上限30万円（総額1,500万円／助成率100%）

【申込方法】 必要書類を郵便、メール、FAXいずれかにてお送りください

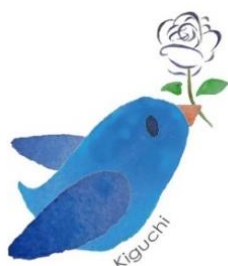
【受付期間】 2020年9月8日（火）～10月8日（木）

【決定時期】 2020年10月下旬

※原則として申込締切り後速やかに選考し決定します

※選考の結果は書面でお知らせします

【助成金の交付】 2020年11月中旬



【申し込み・お問合せ先】

〒659-0051 兵庫県芦屋市呉川町14-10

公益財団法人木口福祉財団

TEL：0797-21-5150 FAX：0797-35-4500

Eメール：josei@kiguchi.or.jp